

Stückliste					
Lfd. Nr.	Benennung	DN (MM)	Sachnummer	Menge	Gewicht (kg)
1	ROHR 219,1 X 6,4 ALMG4,5MN V27	200	77038151	1385 MM	13.0
2	ROHR 168,3 X 7,1 ALMG4,5MN V27	150	77038150	695 MM	1.5
3	ROHR 88,9 X 5,5 ALMG4,5MN V27	80	77038147	2430 MM	9.5
4	ROHR 48,3 X 5,1 ALMG4,5MN V27	40	77038145	79 MM	0.2
5	ROHR 33,4 X 3,4 ALMG4,5MN V27	25	77038144	77 MM	0.1
Fitting					
6	RED.-STÜCK-K-219,1 x 6,0-168,3 x 6,0	200X150	793.14059	1	1.5
7	THERMOMETEREINBAU AB DN125	200X25	793.12132	1	0.3
8	T-Stutzen 219,1x6,4 - 88,9x5,5	150X80	79316992	1	0.3
9	BOGEN 88,9x5,5 DIN2605-2-90-3 ALMG4,5MN	80	77038156	1	0.7
10	Stutzen auf 45				
10	BOGEN 88,9x5,5 DIN2605-2-90-3 ALMG4,5MN	80	77038156_1	4	2.8
Ventil					
11	Absperrklappe DN 200/PN 10/16	200	770.38888	1	170.0
Halterung					
12	Bordscheibe gez. auf 79313043	80	79313043	1	-
Summe Masse					199.9

Rohrzuschnitt						
Rohr Stk.	Länge (MM)	DN (MM)	Bemerkung	Rohr Ende 1	Rohr Ende 2	Sachnummer
<1>	977	200				77038151
<2>	408	200				77038151
<3>	78	40				77038145
<4>	159	80				77038147
<5>	496	80				77038147
<6>	451	80				77038147
<7>	667	80				77038147
<8>	522	80				77038147
<9>	136	80				77038147
<10>	695	150				77038150
<11>	77	25				77038144

ESSENER HOCHDRUCK-ROHRLEITUNGSBAU
AS BUILT

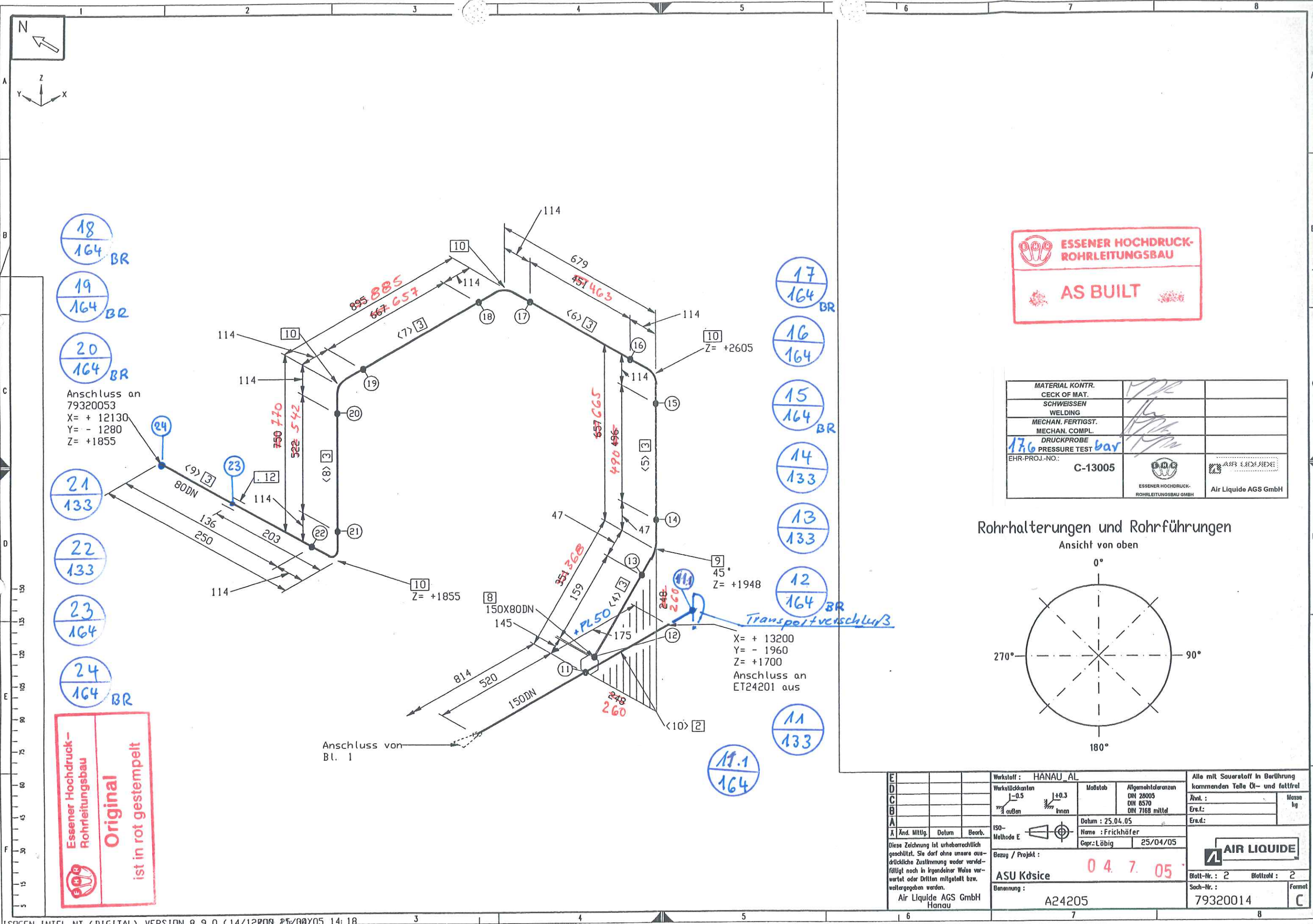
Rohrhalterungen und Rohrführungen
 Ansicht von oben

Rohr DN (MM)	200	150	80	40	25
CL Länge (MM)	1867	695	3582	186	231

MATERIAL KONTR. CECK OF MAT.		Schweißen	
MECHAN. FERTIGST. MECHAN. COMPL.		DRUCKPROBE PRESSURE TEST	
EHR-PROJ.-NO.: C-13005		Air Liquide AGS GmbH	

Werkstoff: HANAU AL	Maßstab: 1:0.5	Alle mit Sauerstoff in Berührung kommenden Teile Öl- und fettfrei
Werkstückarten: 1-0.5	Datum: 25.04.05	Erst: 25.04.05
ISO-Methode E	Name: Frickhöfer	Erst: 25.04.05
Bezug / Projekt: ASU Kosice	Gepr.: Lötig	Erst: 25.04.05
Benennung: A24205		

Blatt-Nr.: 1	Blattzahl: 2
Sach-Nr.: 79320014	Formel: C

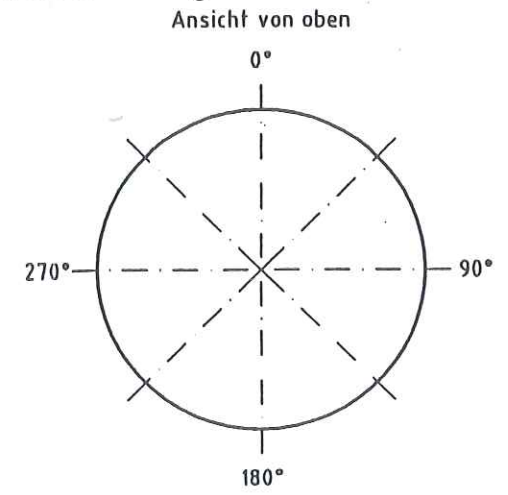


ESSENER HOCHDRUCK-ROHRLEITUNGSBAU

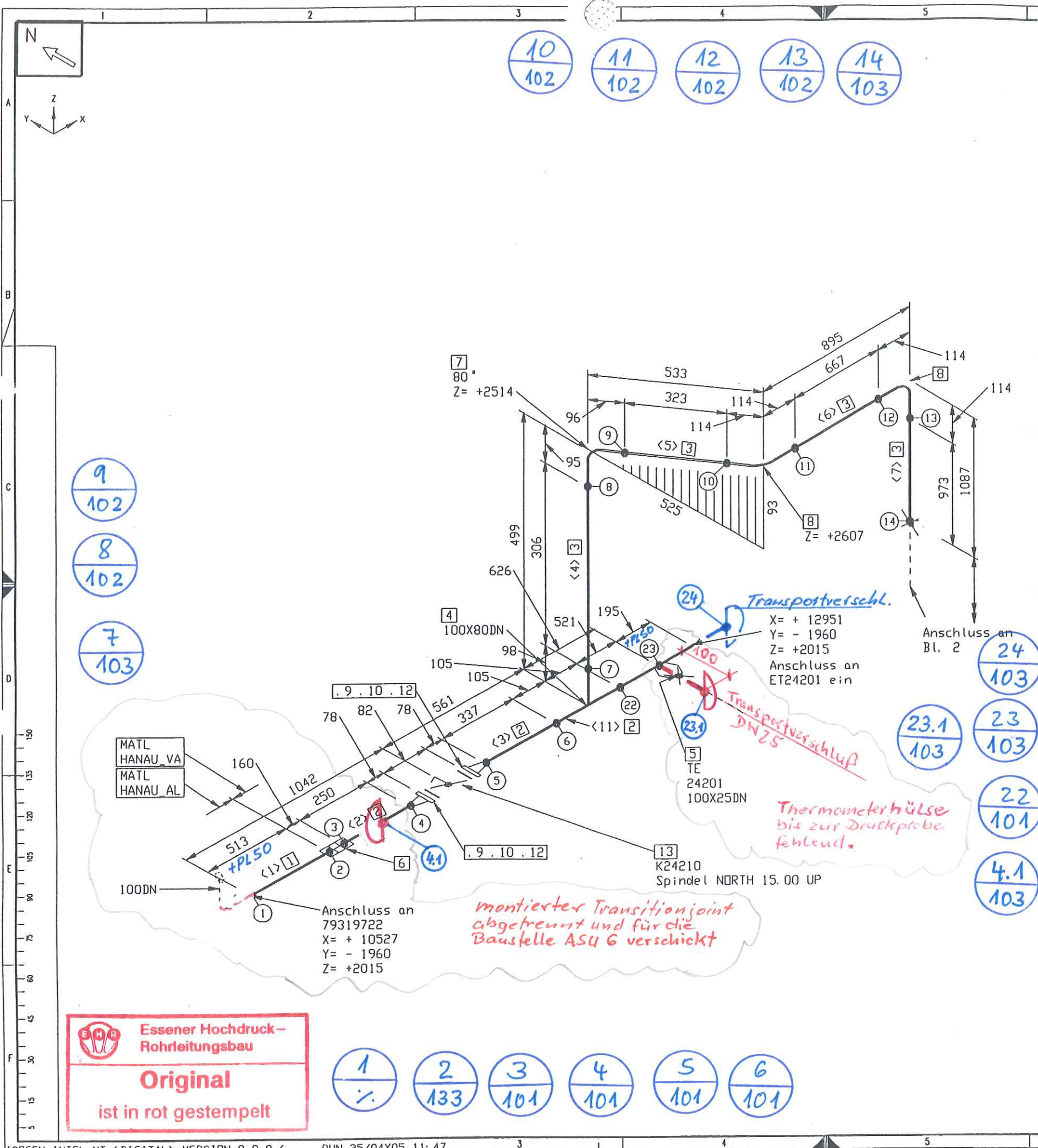
AS BUILT

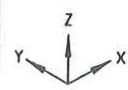
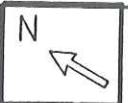
MATERIAL KONTR.		
CECK OF MAT.		
SCHWEISSEN		
WELDING		
MECHAN. FERTIGST.		
MECHAN. COMPL.		
DRUCKPROBE	17.6 bar	
PRESSURE TEST		
EHR-PROJ.-NO.:	C-13005	
	ESSENER HOCHDRUCK-ROHRLEITUNGSBAU GMBH	Air Liquide AGS GmbH

Rohrhalterungen und Rohrführungen



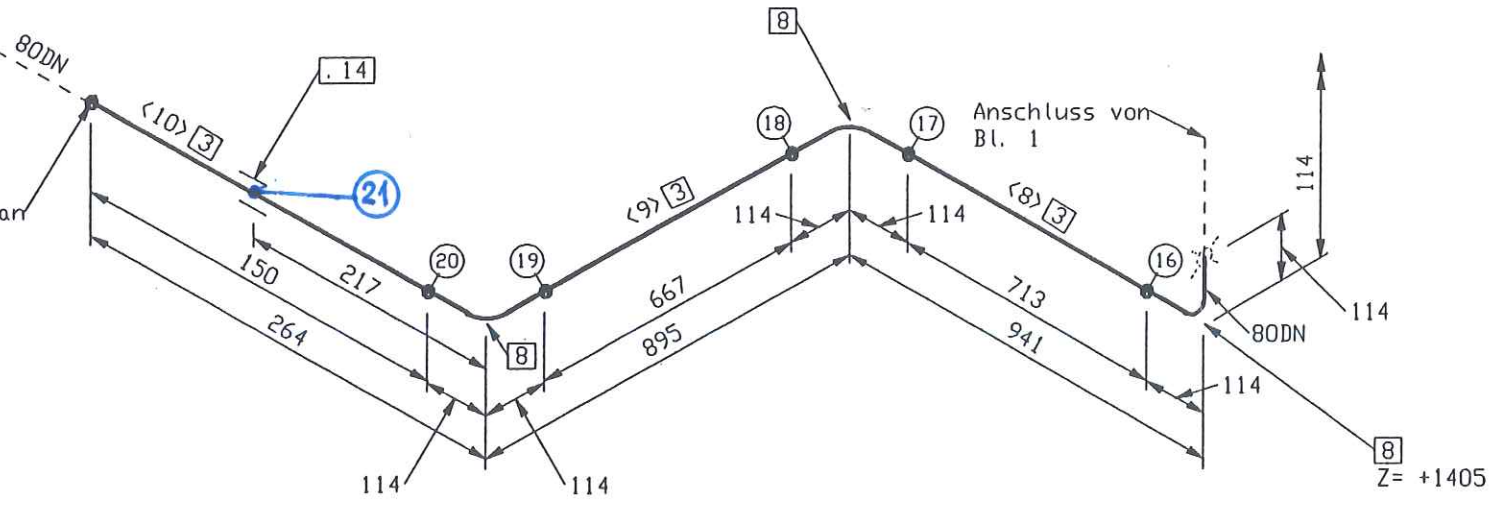
Werkstoff: HANAU AL		Alle mit Sauerstoff in Berührung kommenden Teile Öl- und fettfrei	
Werkstoffkanten	Maßstab	Algemeintoleranzen	Masse kg
-0.5	1:1	DN 28005	
2 außen		DN 8570	
		DN 7168 mittel	
Datum: 25.04.05		Ered:	
Name: Frickhöfer		Ered:	
Gepr.: Lötig		25/04/05	
Bezug / Projekt:		Blatt-Nr.: 2 Blattzahl: 2	
ASU Kdsice		Sach-Nr.: 79320014	
Benennung:		Formel: C	
A24205			





Übergang

Anschluss an
79320051
X= + 12130
Y= - 1280
Z= +1405



- 21 / 103
- 20 / 102
- 19 / 102
- 18 / 102
- 17 / 102
- 16 / 102

Essener Hochdruck-
Rohrleitungsbau
Original
ist in rot gestempelt

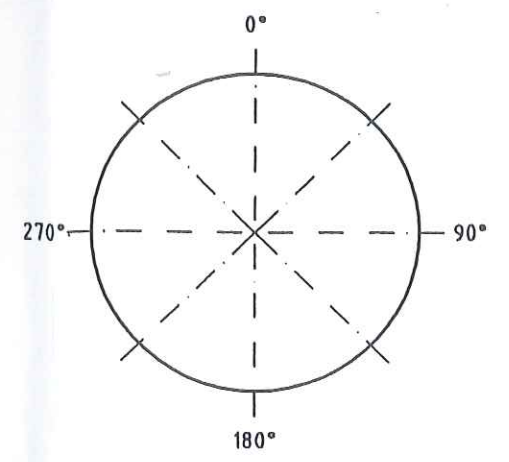
**ESSENER HOCHDRUCK-
ROHRLEITUNGSBAU**

AS BUILT

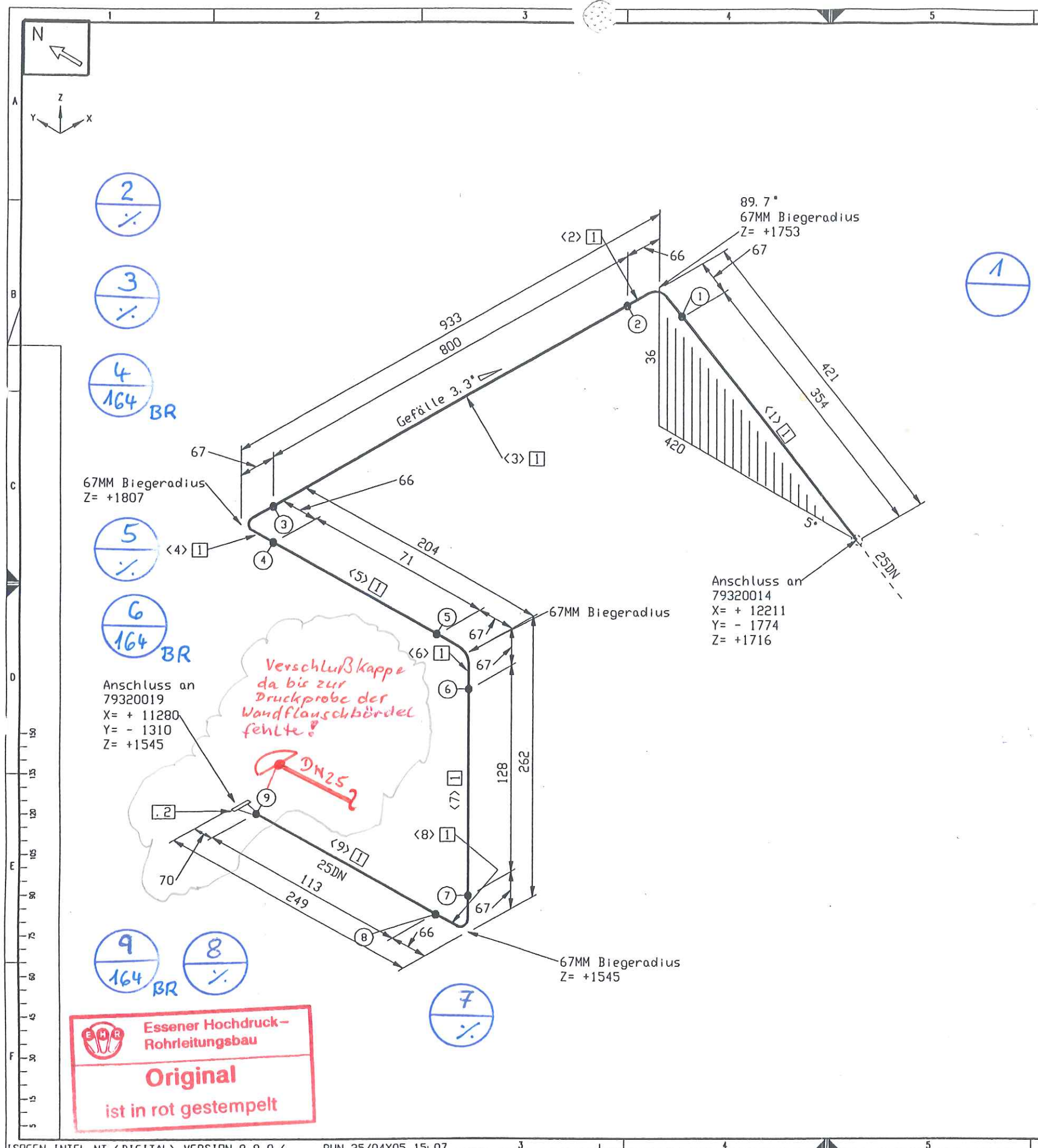
MATERIAL KONTR.		
CHECK OF MAT.		
SCHWEISSEN		
WELDING		
MECHAN. FERTIGST.		
MECHAN. COMPL.		
DRUCKPROBE		
PRESSURE TEST		
EHR-PROJ.-NO.:	C-13005	
	ESSENER HOCHDRUCK- ROHRLEITUNGSBAU GMBH	Air Liquide AGS GmbH

Rohrhalterungen und Rohrführungen

Ansicht von oben



E D C B A	Werkstoff:	HANAU VA	Alle mit Sauerstoff in Berührung kommenden Teile Öl- und fettfrei	
	Werkstückarten:	1+0.3 außen innen	Allgemeintoleranzen DN 28005 DN 8570 DN 7168 mittel	Ähnt.: Erstf.: Ernd.:
	ISO- Methode E		Datum: 25.04.05 Name: Frickhöfer Gepr.: Lötig	Masse kg
	Änd. Mitgl. Datum Bearb.		25/04/05	
Diese Zeichnung ist urheberrechtlich geschützt. Sie darf ohne unsere aus- drückliche Zustimmung weder ver- vielfältigt noch in irgendeiner Weise ver- ändert oder Dritten mitgeteilt bzw. weitergegeben werden.			AIR LIQUIDE	
Air Liquide AGS GmbH Hanau			Blatt-Nr.: 2	Blattzahl: 2
Bezug / Projekt: ASU Kosice			Sach-Nr.: 79320015	Format C
Benennung: A20001			0 4. 7. 05 1	



Stückliste

Lfd. Nr.	Benennung	DN (MM)	Sachnummer	Menge	Gewicht (kg)
1	ROHR 33,4 X 3,4 ALMG4, 5MN W27	25	77038144	1884 MM	1.7
Flansch					
2	AUSSENMANTEL DURCHFÜHRUNG DN 25	25	793.11515	1	2.0
Summe Masse					3.7

Rohrzuschnitt

Rohr Stk.	Länge (MM)	DN (MM)	Bemerkung	Rohr Ende 1	Rohr Ende 2	Sachnummer
<1>	354	25				77038144
<2>	105	25	PLD BEND<1>			77038144
<3>	800	25				77038144
<4>	104	25	PLD BEND<1>			77038144
<5>	71	25				77038144
<6>	105	25	PLD BEND<1>			77038144
<7>	128	25				77038144
<8>	104	25	PLD BEND<1>			77038144
<9>	113	25				77038144

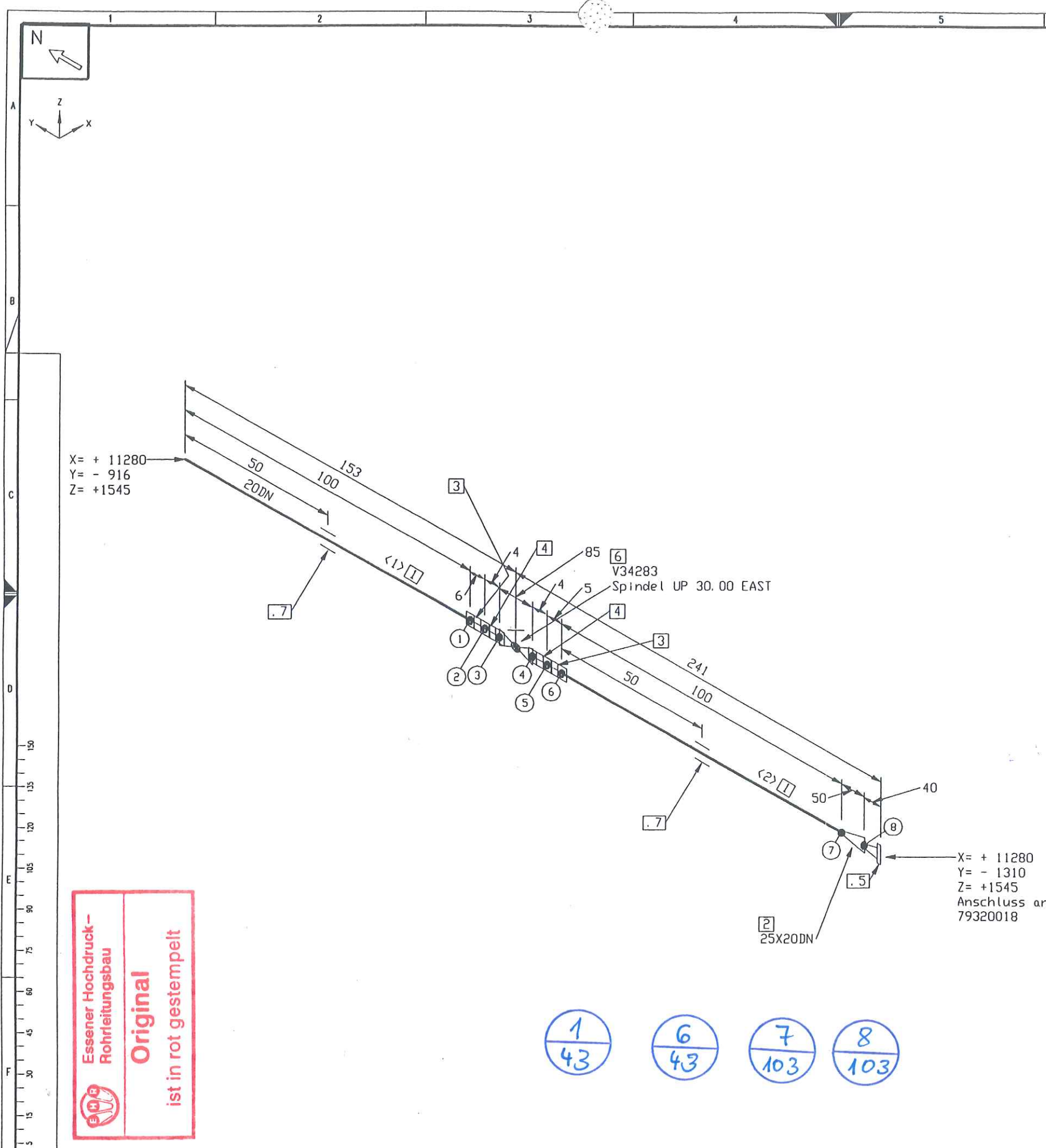
MATERIAL KONTR. CHECK OF MAT.		
SCHWEISSEN WELDING		
MECHAN. FERTIGST. MECHAN. COMPL.		
DRUCKPROBE PRESSURE TEST		
EHR-PROJ.-NO. C-13005	ESSENER HOCHDRUCK-ROHRLEITUNGSBAU GMBH	Air Liquide AGS GmbH

Rohrhalterungen und Rohrführungen

Ansicht von oben

Rohr DN (MM) 25
CL Länge (MM) 1955

Essener Hochdruck-Rohrleitungsbau Original ist in rot gestempelt	Werkstoff: HANAU AL Maßstab: 1:0.5 Datum: 25.04.05 Name: Frickhöfer Gepr.: Lötig	Alle mit Sauerstoff in Berührung kommenden Teile Öl- und fettfrei Anst.: Erst.: Ernd.:
Diese Zeichnung ist urheberrechtlich geschützt. Sie darf ohne unsere ausdrückliche Zustimmung weder vervielfältigt noch in irgendeiner Weise weitergegeben werden. Air Liquide AGS GmbH Hanau	Bezeichnung: ASU Kosice Benennung: A24206	AIR LIQUIDE Blatt-Nr.: 1 Blattzahl: 1 Sach-Nr.: 79320018

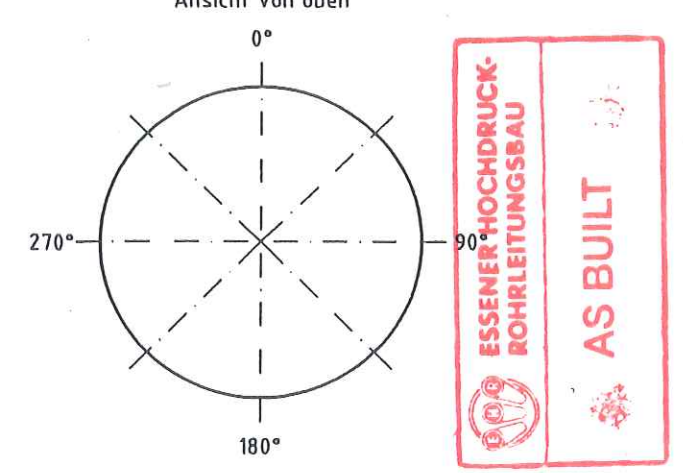


Stückliste						
Lfd Nr.	Benennung	DN (MM)	Sachnummer	Menge	Gewicht (kg)	
1	ROHR 26,9 x 2 1.4541	20	0002080	200 MM	0.3	
<u>Fitting</u>						
2	RED. -STÜCK-K- 33,7 x 2,0- 26,9 x 2,0	25X20	793.10344	1	0.2	
3	Überwurfmutter PN40 M40x2	20	793.09931	2	0.4	
4	Kugelbuchse PN40 26,9 gez. auf 79309937	20	793.09939	2	0.2	
<u>Flansch</u>						
5	V-FLANSCH DN 25 PN 40 mit dr. Fl.	25	0361041	1	1.3	
<u>Ventil</u>						
6	MESSER-ABSPERRVENTIL DN 20 PN 45	20	793.10002	1	2.0	
<u>Halterung</u>						
7	Halterung gez. auf 79316107D	20	79316108	2	-	
Summe Masse					4.4	

Rohrzuschnitt						
Rohr Stk.	Länge (MM)	DN (MM)	Bemerkung	Rohr Ende 1	Rohr Ende 2	Sachnummer
<1>	100	20				0002080
<2>	100	20				0002080

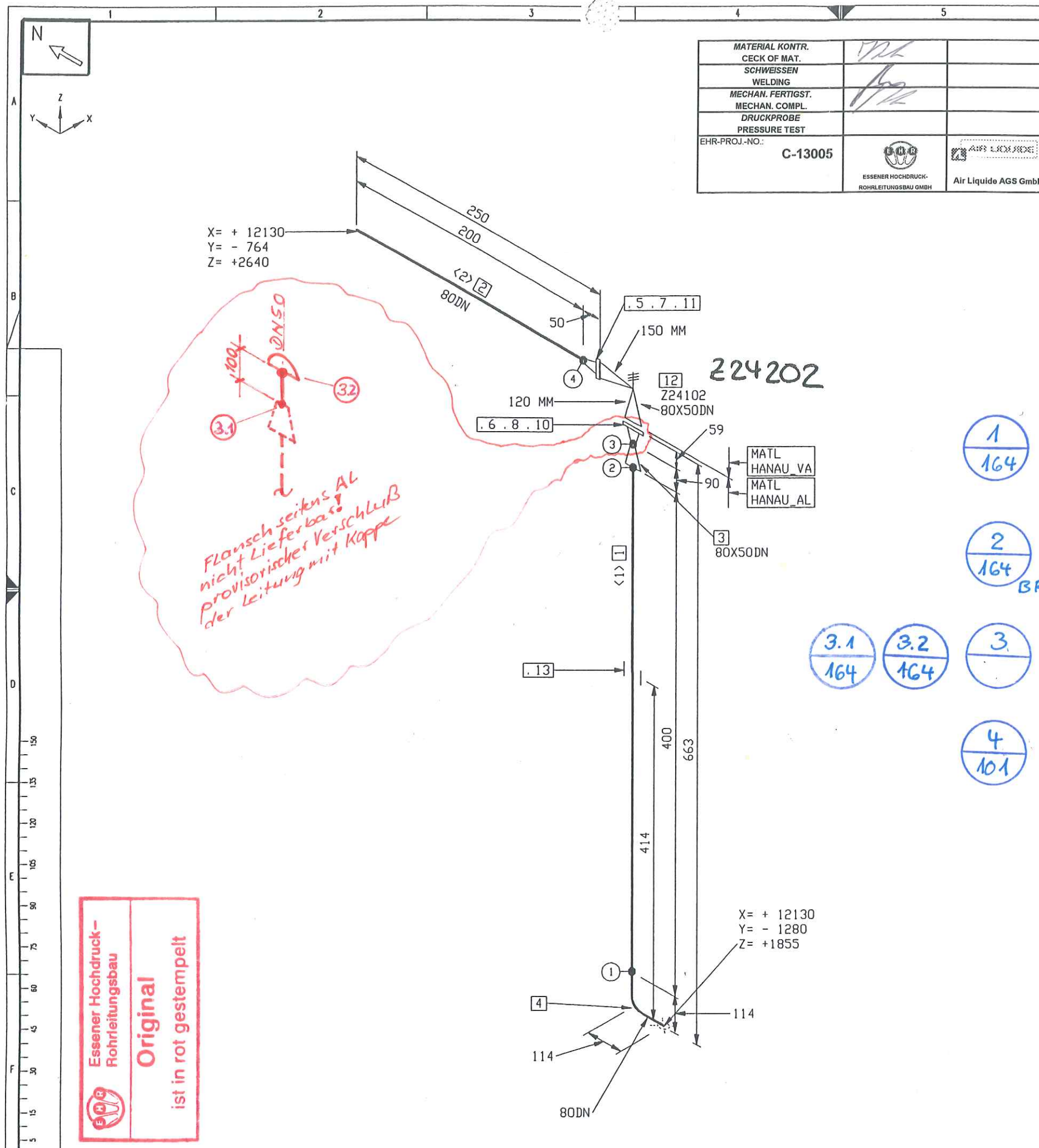
MATERIAL KONTR.		
CECK OF MAT.		
SCHWEISSEN		
WELDING		
MECHAN. FERTIGST.		
MECHAN. COMPL.		
DRUCKPROBE		
PRESSURE TEST		
EHR-PROJ.-NO.:	C-13005	
	ESSENER HOCHDRUCK-ROHRLEITUNGSBAU GMBH	Air Liquide AGS GmbH

Rohrhalterungen und Rohrführungen
Ansicht von oben



Rohr DN (MM) 25 20
CL Länge (MM) 90 304

E		Werkstoff: HANAU VA		Alle mit Sauerstoff in Berührung kommenden Teile Öl- und fettfrei	
D		Werkstückkontrollen		Menge	
C		-0.5		Name: Frickhöfer	
B		außen		Gepr.: Lötig	
A		ISO-Methode E		Datum: 25.04.05	
X		Znd. Mitlg.		Name: Frickhöfer	
		Datum		Gepr.: Lötig	
		Bezeichnung		Blatt-Nr.: 1	
		Air Liquide AGS GmbH		Blattzahl: 1	
		Hanau		Sach-Nr.: 79320019	
				Format: C	



MATERIAL KONTR.		
CECK OF MAT.		
SCHWEISSEN		
WELDING		
MECHAN. FERTIGST.		
MECHAN. COMPL.		
DRUCKPROBE		
PRESSURE TEST		
EHR-PROJ.-NO.:	C-13005	
	ESSENER HOCHDRUCK- ROHRLEITUNGSBAU GMBH	Air Liquide AGS GmbH

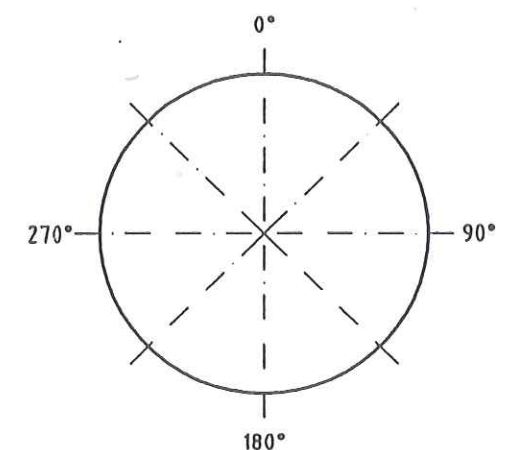
Stückliste					
Lfd. Nr.	Benennung	DN (MM)	Sachnummer	Menge	Gewicht (kg)
1	ROHR 88,9 x 5,5 ALMG4,5MN W27	80	77038147	400 MM	1.6
2	ROHR 88,9 x 3,2	80	0004823	200 MM	1.4
	ROHR 60,3 x 3,9 ALMG4,5MN	50	77038146	100 MM	
	Fitting				
3	RED.-STÜCK-K- 88,9 x 5,5- 60,3 x 3,9	80X50	793.14387	1	0.4
4	BOGEN 88,9x5,5 DIN2605-2-90-3 ALMG4,5MN	80	77038156	1	0.7
	Flansch				
5	FLANSCH C80 x 88,9 DIN2633 1.4541	80	0364111	1	3.7
6	VORSCHWEISSFLANSCH C 50 ND40 ALMG 4,5MN	50	77039645	1	1.7
	Dichtung				
7	DICHTUNG DN80 PN16/40 DIN 2690	80	0320039	1	-
8	DICHTUNG DN 50 PN63 DIN 2691	50	77039144	1	-
	Schraube / Mutter				
9	SECHSKANTMUTTER ISO 4032 M16 A4-70	16	0281227	12	0.4
10	SKT.-SCHRAUBE ISO 4014 M16 x 75 A2-70	16	0221332	4	0.6
11	SECHSKANTSCHRAUBE ISO 4014 M 16 x 75 A2-70	16	0221332_1	8	0.2
	Ventil				
12	SICHERHEITSVENTIL DN 50/80 16bar	80X50	77039023	1	22.0
	Halterung				
13	Halterung gez. auf 79315942	80	79315940	1	1.4
	Summe Masse				32.7

Rohrzuschnitt						
Rohr Stk.	Länge (MM)	DN (MM)	Bemerkung	Rohr Ende 1	Rohr Ende 2	Sachnummer
<1>	400	80				77038147
<2>	200	80				0004823



Rohrhalterungen und Rohrführungen

Ansicht von oben



Rohr DN (MM)	80	50
CL Länge (MM)	1120	181

E		Werkstoff: HANAU_AL		Alle mit Sauerstoff in Berührung kommenden Teile Öl- und fettfrei	
D		Werkstückarten		Masse kg	
C		L=0.5		Erst:	
B		außen		Erst:	
A		innen		Erst:	
X		Änd. Mittlg. Datum Bearb.		ISO-Methode E	
		Datum: 25.04.05		Name: Frickhöfer	
		Gepr.: Lötig		25/04/05	
		Bezug / Projekt:		ASU Kosice	
		Benennung:		A24205	
		Blatt-Nr.: 1		Blattzahl: 1	
		Sach-Nr.:		79320053	
		Formel:		C	